



～横浜が沖縄になる！！～

# 第6回沖縄チャンプルーカーニバル

大会概要



横浜エフエム放送株式会社

2018年4月

2013年から、毎年、みなとみらいエリアで開催を図ってきた、沖縄の魅力を伝える「沖縄チャンプルーカーニバル」。例年、9月のシルバーウィークに開催してきましたが、第6回目となる今大会は、秋深まる11月にスライドさせて開催。過去5回にわたるイベント運営で培ってきたコンテンツを発展させ、FMヨコハマDJ一同が「WE LOVE OKINAWA」のマインドとともに全精力を傾けて臨みます。

- ◆名称 : 第6回 沖縄チャンプルーカーニバル
- ◆主催 : 横浜エフエム放送株式会社
- ◆日時 : 2018年11月3日(土)、4日(日) 11時~19時 (予定) 2日間
- ◆場所 : 横浜みなとみらいエリア クイーンズスクエア横浜  
クイーンズサークル(屋内会場)、クイーンズパーク(屋外会場)、ランドマークプラザ
- ◆概要 : ステージでは沖縄出身アーティストのライブからラジオの公開放送にエイサーショー。屋外スペースでは沖縄物産展を開催。  
今年から、ランドマークタワーまでスペース拡大させて展開する  
沖縄を聴いて、食べて、踊って、沖縄の魅力を満喫するフェスティバルです。
  - ①FMヨコハマ公開生放送
  - ②沖縄出身アーティストL I V E
  - ③沖縄フード&ドリンク出店
  - ④エイサー、ゆるキャラショー等各種パフォーマンス



～「横浜」から「沖縄」の魅力を全方位に発信する、ラジオ局主催の沖縄フェス～



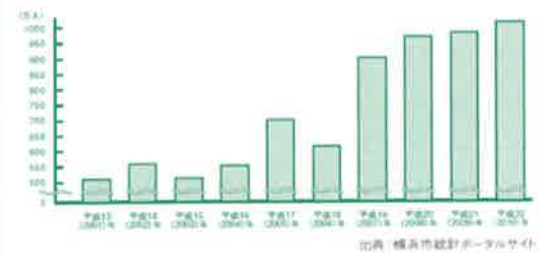
第1会場  
イベントゾーン

クィーンズスクエア横浜 1Fクィーンズサークルは「みなとみらい駅」真上の最高のプロモーションスペース！！

クィーンズサークル



みなとみらい・桜木町地区の観光客数の推移



クィーンズスクエア横浜 / クィーンズサークル  
 横浜市西区みなとみらい二丁目3番  
 アクセス  
 みなとみらい線「みなとみらい」駅から0分  
 JR線・市営地下鉄線「桜木町」駅から徒歩約8分

第5回大会ブース出展社  
 沖縄観光コンベンションビューロー、八重山ビジターズビューロー、宮古島観光協会  
 久米島町観光協会、沖縄本島周辺離島(津賢島、座間味島、渡嘉敷島、南大東島)  
 浦添市、沖縄ツーリスト

第5回沖縄チャンプルーカーニバル ステージ出演者



D-51



きいやま商店



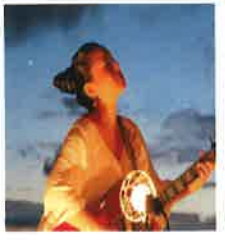
ポニーテールリボンズ



宮良牧子



いーどうし



カワミツサヤカ



平川美香



オレンジレンジ



トレモノ



屋比知奈



Only



かりゆし58



古謝美佐子



DEVIL NO ID



**クイーンズパーク**



出店場所

クイーンズスクエア横浜 / クイーンズパーク  
横浜市西区みなとみらい二丁目3番  
アクセス  
みなとみらい線「みなとみらい」駅から0分  
JR線・市営地下鉄線「桜木町」駅から徒歩約8分



第5回大会ブース出展社

- オリオンビール、豊見城市、安里屋あさーやー、沖縄宝島
- パーラーうちなあ家、ちゅらしま家、おきなわ物産センター、住宅情報館



# 第3会場 アミューズメントゾーン

シーサーの絵付け体験はじめ、キッズ向けのアミューズメントコーナーを開設。  
水上ステージでは、FMヨコハマのDJショーや沖縄舞踊やエイサーからライブペインティングまで。  
水辺の解放感とともに一日遊べる、アミューズメント空間を演出します。

## クイーンズパーク

クイーンズスクエア横浜 / クイーンズパーク(池ゾーン)  
横浜市西区みなとみらい二丁目3番  
アクセス  
みなとみらい線「みなとみらい」駅から0分  
JR線・市営地下鉄線「桜木町」駅から徒歩約8分

出店場所



第5回大会ブース出展社  
ケー・アールライン、ロワジールホテル那覇、沖縄アグリチャレンジ  
沖縄ショップ かりゆし



## ランドマークプラザ



出店場所



フェスティバルスクエア

横浜ランドマークタワー/  
横浜市西区みなとみらい2-2-二丁目3番  
アクセス  
みなとみらい線「みなとみらい」駅から3分  
JR線・市営地下鉄線「桜木町」駅から徒歩約5分

高さ296m、延床面積392,885平方メートル。ランドマークタワーは、タワー棟を中心とするオフィス、ホテル、ショッピングモールを核に、展望フロアや多目的ホール、さらには石づくりのドックを復元利用した広場など、多彩な施設を併設し、魅力ある一つの街を形成しています。



# 施設全体マップ





## 第5回沖縄チャンプルーカーニバル

動員数：2017年9月16日(土)～18日(月) 207,223人

9月16日(土) 65,711人

9月17日(日) 61,348人

9月18日(月) 80,164人

\* 「みなとみらい」駅乗降客数をベースにクイーンズスクエア横浜管理会社 東急コミュニティが推定算出。

